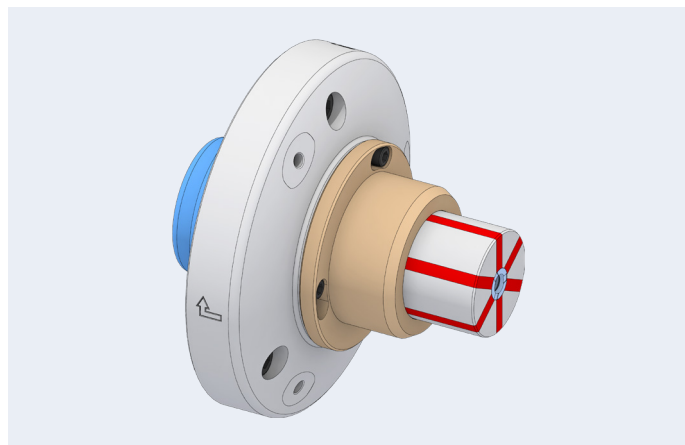


Adaption zum Wechseln von Außen- auf Innenspannung

Baugrößen XS, S, 0, 1, 2, 3, 4
Spannbereich 13–100 mm

Vorteile

- extrem schneller Umbau ohne Demontage des Basis-Spannmittels [1 – 2 Min.]
- großer Überbrückungsbereich und Vibrationsdämpfung durch vulkanisierte Spannelemente
- Standard-Segmentspannbüchse und Werkstückanschlag zum Selbstabdrehen verfügbar
- Radialspannung, keinen Axzug – ideal beim Abgreifen von der Hauptspindel
- Spannen ohne Zugbolzen, daher ideal für kurze Sacklochbohrungen



Spannelemente

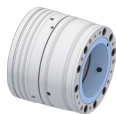


SB Segmentspannbüchse

passend für



SPANNTOP mini Axfix



SPANNTOP nova Kombi Axfix

