
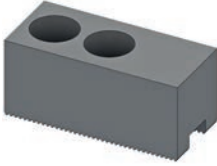
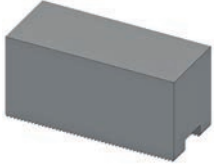
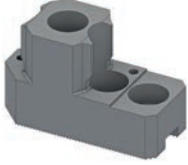

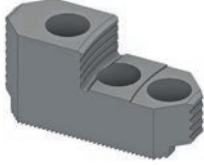


BACKEN

Backen für InoFlex Hand- / Kraftspannfutter

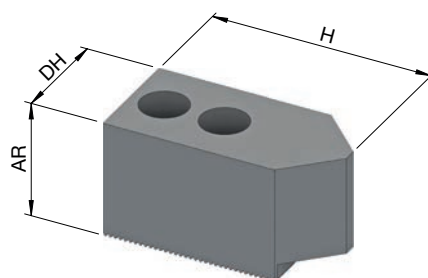
Aufsatzbacken für InoFlex VD und VT-S

	Aufsatzbacken, weich angeschrägt	Aufsatzbacken, weich gerade	Aufsatzbacken, weich ungebohrt
			
Backentyp	VS	BQ / DJ / BO / DK	HM / HJ
Beschreibung	weiche Aufsatzbacke mit angeschrägter Spannfläche zum Selbstausdrehen	weiche Aufsatzbacke zum Selbstausdrehen	weiche Aufsatzbacken ohne Bohrungen zur individuellen Gestaltung
Baugrößen	165 – 315	165 – 315	215 – 315
Werkstückbeschaffenheit	Fertigteil	Fertigteil	Fertigteil
Spannmöglichkeiten	Innen- und Außenspannung	Innen- und Außenspannung	Innen- und Außenspannung
Selbst bearbeitbar	ja	ja	ja
Werkstückgeometrie	rund	beliebig	beliebig

	Krallenbacken, hart	Segmentbacken, weich	Stufenblockbacken, hart
			
Backentyp	VG	VQ	VU
Beschreibung	»Alleskönner« mit verstellbarer Auflagehöhe durch Aufsatzbolzen	weiche Segmentbacken zum Spannen von runden, verformungsanfälligen Werkstücken	harte Stufenblockbacken mit großem Spannungsbereich
Baugrößen	165 – 315	165 – 315	165 – 315
Werkstückbeschaffenheit	Rohteil	Fertigteil	Rohteil
Spannmöglichkeiten	Innen- und Außenspannung	Innen- und Außenspannung	Innen- und Außenspannung
Selbst bearbeitbar	nein	ja	nein
Werkstückgeometrie	beliebig	rund	beliebig

Backen für InoFlex Hand- / Kraftspannfutter

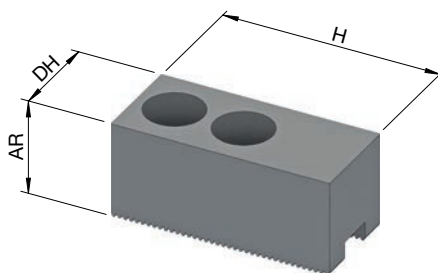
Aufsatzbacken, weich angeschragt. Technische Daten



Baugröße	165		215		260/315	
Passend für	VD / VT-S					
Material	16MnCr5					
Verzahnungsart	1,5 x 60° [Spitzverzahnung]					
Länge [mm]	H	80	67	90	106	97
Backenhöhe [mm]	AR	35	26	48	50	45
Backenbreite [mm]	DH	32	24	35	38	37
Spannbereich Außenspannung rund [mm]		10 – 165	7 – 165	9 – 210	260: 25 – 255 315: 42 – 315	260: 40 – 255 315: 62 – 315
Spannbereich Außenspannung 4-kant [mm]		7 – 165		8 – 210	260: 22 – 255 315: 41 – 315	260: 38 – 255 315: 60 – 315
Spannbereich Innenspannung rund [mm]		50 – 165	40 – 165	50 – 210	260: 60 – 255 315: 100 – 315	260: 70 – 255 315: 100 – 315
Spannbereich Innenspannung 4-kant [mm]		50 – 165	40 – 165	50 – 210	260: 60 – 255 315: 100 – 315	260: 70 – 255 315: 100 – 315
Standard Nutenstein		GP05		GP07	GP11	
Lagerhaltigkeit		✓	✓	✓	✓	✓
Material-Nr.		10001163	10001164	10001166	10001167	10001168

Set = 4 Stück

Aufsatzbacken, weich gerade. Technische Daten



Baugröße	165		215		260/315	
Passend für	VD / VT-S					
Material	C15					
Verzahnungsart	1,5 x 60° [Spitzverzahnung]					
Länge [mm]	H	57	50	72	90	110
Backenhöhe [mm]	AR	25	50	30	60	40
Backenbreite [mm]	DH	25		30		40
Standard Nutenstein		GP05		GP07	GP11	
Lagerhaltigkeit		✓	✓	✓	✓	✓
Material-Nr.		10001169	10001170	10001171	10001173	10001174
					10001174	10001175
						10001176

Set = 4 Stück

Köpfe, Büchsen,
Backen, Zubehör

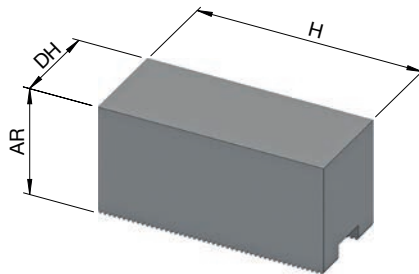
Miete/
Dienstleistungen

Mehrschneider

BACKEN

Backen für InoFlex Hand- / Kraftspannfutter

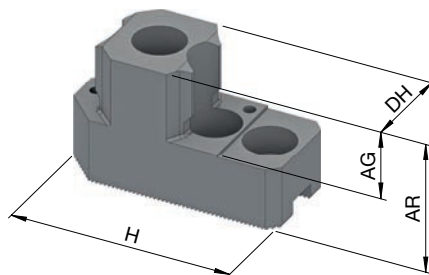
Aufsatzbacken, weich ungebohrt. Technische Daten



Baugröße	215		260/315		
Passend für	VD / VT-S				
Material	C15				
Verzahnungsart	1,5 x 60° [Spitzverzahnung]				
Länge [mm]	H	72	110		
Backenhöhe [mm]	AR	80	40	80	125
Backenbreite [mm]	DH	30	40		
Standard Nutenstein	GP07		GP11		
Lagerhaltigkeit	✓		✓	✓	✓
Material-Nr.	10001179		10001184	10001187	10001189

Set = 4 Stück

Krallenbacken, hart. Technische Daten



Baugröße	165	215	260		
Passend für	VD / VT-S		VT-S		
Backentyp	VG10	VG12	LC02-4	LC04-4	LC08-4
Material	16MnCr5				
Verzahnungsart	1,5 x 60° [Spitzverzahnung]				
Länge [mm]	H	67	79	115,5	96
Backenhöhe [mm]	AR	35	48	59	
Backenbreite [mm]	DH	32	35	40	
Spannbereich Außenspannung rund [mm]	30 – 165	VD: 42 – 210 VT-S: 42 – 205	26 – 68	67 – 109	109 – 151
Spannbereich Außenspannung 4-kant [mm]	25 – 165	VD: 37 – 210 VT-S: 40 – 203	21 – 66	61 – 105	104 – 148
Spannbereich Innenspannung rund [mm]	85 – 165	VD: 115 – 210 VT-S: 110 – 210			
Spannbereich Innenspannung 4-kant [mm]	84 – 165	VD: 108 – 210 VT-S: 109 – 210			
max. Spannlänge [mm]	AG	15	25	24	25
Standard Nutenstein	GP05		GP07		
Lagerhaltigkeit	✓		✓	✓	✓
Material-Nr.	10000092		10001194	10001198	10001199

Backen für InoFlex Hand- / Kraftspannfutter

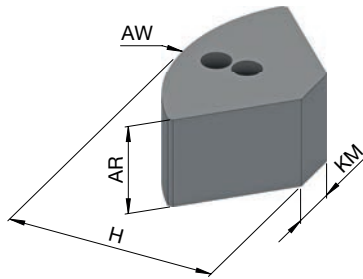
Baugröße	260			
Passend für	VT-S			
Backentyp	LC13-4	LC17-4	LC20-4	MC06-4
Material	16MnCr5			
Verzahnungsart	1,5 x 60° [Spitzverzahnung]			
Länge [mm]	H	64,5	81	98
Backenhöhe [mm]	AR	59		
Backenbreite [mm]	DH	40		
Spannbereich Außenspannung rund [mm]		150 – 192	192 – 236	227 – 264
Spannbereich Außenspannung 4-kant [mm]		147 – 190	190 – 234	225 – 260
Spannbereich Innenspannung rund [mm]				85 – 128
Spannbereich Innenspannung 4-kant [mm]				82 – 126
max. Spannlänge [mm]	AG	25		
Standard Nutenstein		GP11		
Lagerhaltigkeit		✓	✓	✓
Material-Nr.		10001201	10001202	10001203
Baugröße		260		260/315
Passend für		VT-S		VD / VT-S
Backentyp	MC10-4	MC14-4	MC18-4	VG16
Material	16MnCr5			
Verzahnungsart	1,5 x 60° [Spitzverzahnung]			
Länge [mm]	H	81,5	65	64,5
Backenhöhe [mm]	AR	59		48
Backenbreite [mm]	DH	40		
Spannbereich Außenspannung rund [mm]				VD 260: 52 – 255 VD 315: 52 – 315 VT-S 315: 65 – 315
Spannbereich Außenspannung 4-kant [mm]				VD 260: 48 – 255 VD 315: 48 – 315 VT-S 315: 64 – 315
Spannbereich Innenspannung rund [mm]		126 – 168	166 – 209	206 – 249 VD 260: 137 – 255 VD 315: 137 – 315 VT-S 315: 149 – 315
Spannbereich Innenspannung 4-kant [mm]		123 – 166	164 – 207	204 – 247 VD 260: 135 – 255 VD 315: 135 – 315 VT-S 315: 148 – 315
max. Spannlänge [mm]	AG	25		
Standard Nutenstein		GP11		
Lagerhaltigkeit		✓	✓	✓
Material-Nr.		10001205	10001206	10001207

Set = 4 Stück

BACKEN

Backen für InoFlex Hand- / Kraftspannfutter

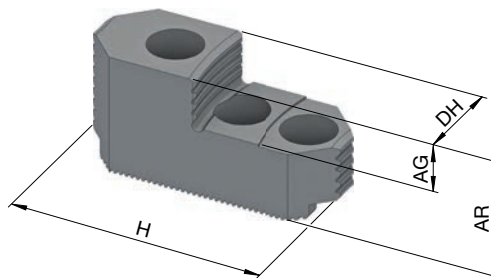
Segmentbacken, weich. Technische Daten



Baugröße	165	215	260	315
Passend für	VD / VT-S			
Backentyp	VQ10	VQ12	VQ16	VQ18
Material	16MnCr5			
Verzahnungsart	1,5 x 60° [Spitzverzahnung]			
Länge [mm]	H	70	86	106
Backenhöhe [mm]	AR	66		76
Außen-Ø [mm]	AW	165	210	255
Spitzenbreite [mm]	KM	19,3	34,3	35,9
Spannbereich Außenspannung rund [mm]		22 – 165	35 – 215	37 – 260
Spannbereich Außenspannung 4-kant [mm]		22 – 165	35 – 215	37 – 260
Spannbereich Innenspannung rund [mm]		70 – 165	90 – 215	110 – 260
Spannbereich Innenspannung 4-kant [mm]		70 – 165	90 – 215	110 – 260
Standard Nutenstein	GP05	GP07		GP11
Lagerhaltigkeit	✓	✓	✓	✓
Material-Nr.	10001215	10001217	10001219	10001221

Set = 4 Stück

Stufenblockbacken, hart. Technische Daten



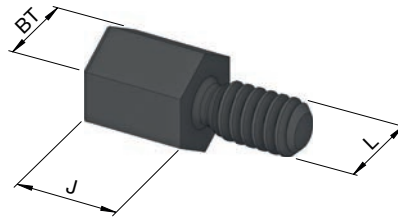
Baugröße	165	215	260/315
Passend für	VD / VT-S		
Backentyp	VU210	VU212	VU216
Material	16MnCr5		
Verzahnungsart	1,5 x 60° [Spitzverzahnung]		
Länge [mm]	H	57	68
Backenhöhe [mm]	AR	32	50
Backenbreite [mm]	DH	25	35
Spannbereich Außenspannung rund [mm]		10 – 165	15 – 210
Spannbereich Innenspannung rund [mm]		77 – 165	104 – 210
max. Spannlänge [mm]	AG	13	11
Standard Nutenstein	GP05	GP07	GP11
Lagerhaltigkeit	✓	✓	✓
Material-Nr.	10001212	10001213	10001214

Set = 4 Stück

Das Design der Spannbacke kann je nach gewähltem Spannbereich von der Grafik abweichen.

Backen für InoFlex Hand- / Kraftspannfutter

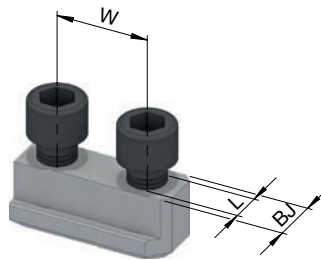
Auflagebolzen für Krallenbacken. Technische Daten



Passend für	VG16					VG10 / VG12			
Bezeichnung	IT25	IT20	IT15	IT10	IT05	IR20	IR15	IR10	IR05
Gewindegröße [M]	6					5			
Höhe [mm]	25	20	15	10	5	20	15	10	5
Schlüsselweite [SW]	10					8			
Lagerhaltigkeit	✓	✓	✓	✓	✓	✓	✓	✓	✓
Material-Nr.	10001278	10001277	10001276	10001275	10001274	10001273	10001272	10001271	10001270

Set = 4 Stück

Nutensteine. Technische Daten



Baugröße	165	215	260	260/315	
Passend für	VD / VT-S		WT025-04-WV02	VD / VT-S WT031-4-WV05	TM040-4
Bezeichnung	GP05	GP07	WN26	GP11	TT20
Material	40NiCrMo6				
Gewindegröße [M]	8		10		12
Nutbreite [mm]	10	12	16		16
Befestigungslochabstand [mm]	18	20	26	30	25
Lagerhaltigkeit	✓	✓	✓	✓	✓
Material-Nr.	10001267	10001268	10001336	10001269	10001337

Set = 4 Stück

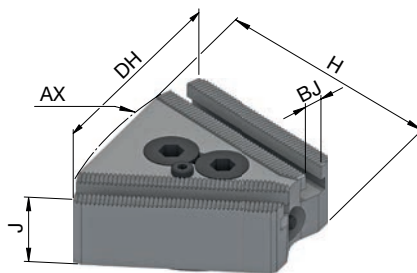
BACKEN

Backen für InoFlex Hand- / Kraftspannfutter

InoZet Pendelbrücke im Detail

Bezeichnung	
1	Nutenstein für InoZet Aufsatzbacke
2	InoZet Aufsatzbacke
3	InoZet Pendelbrücke zum Spannen von besonders verformungsempfindlichen Bauteilen
4	Nutenstein für InoZet Pendelbrücke
5	Ausgleichendes 4-Backenfutter

InoZet Pendelbrücke. Technische Daten



Baugröße	260	315
Passend für	VD / VT-S	
Backentyp	WT025-04-VW02	WT031-4-VW05
Spannbereich Außenspannung rund [mm]	63 – 260	82 – 315
Spannbereich Innenspannung rund [mm]	113 – 260	148 – 315
Drehzahl n max. [1/min.]	2000	1300
Schwingkreis-Ø	AX	336
Backenbreite [mm]	DH	154
Höhe ohne Backen [mm]	KQ	51
Länge [mm]	H	123
Verzahnungsart	2,0 x 60° [Spitzverzahnung]	
Nutbreite [mm]	BJ	10
Gewicht [kg]	8	14,8
Lagerhaltigkeit	✓	✓
Material-Nr.	10001223	10001224

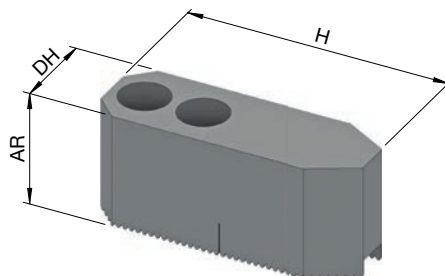
Set = 4 Stück

Für die Baugröße 260 werden extra Nutensteine benötigt [siehe Nutensteine].

InoZet Pendelbrücken müssen zwingend mit dem entsprechenden Spezialfett geschmiert werden [siehe Diverses Zubehör].

Backen für InoFlex Hand- / Kraftspannfutter

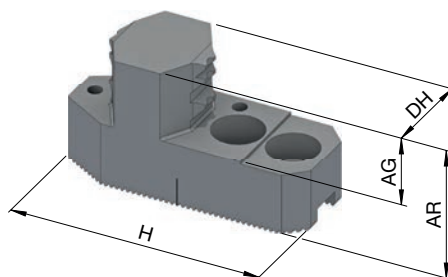
InoZet Aufsatzbacken, weich angeschrägt . Technische Daten



Baugröße	260	315
Passend für	VD / VT-S	
Backentyp	WI10-08	WI12-8
Material	16MnCr5	
Verzahnungsart	2,0 x 60° [Spitzverzahnung]	
Länge [mm]	H 80	90
Backenhöhe [mm]	AR 35	48
Backenbreite [mm]	DH 27	35
Standard Nutenstein	GP05	GP07
Lagerhaltigkeit	✓	✓
Material-Nr.	10001226	10001227

Set = 8 Stück

InoZet Krallenbacken, hart. Technische Daten



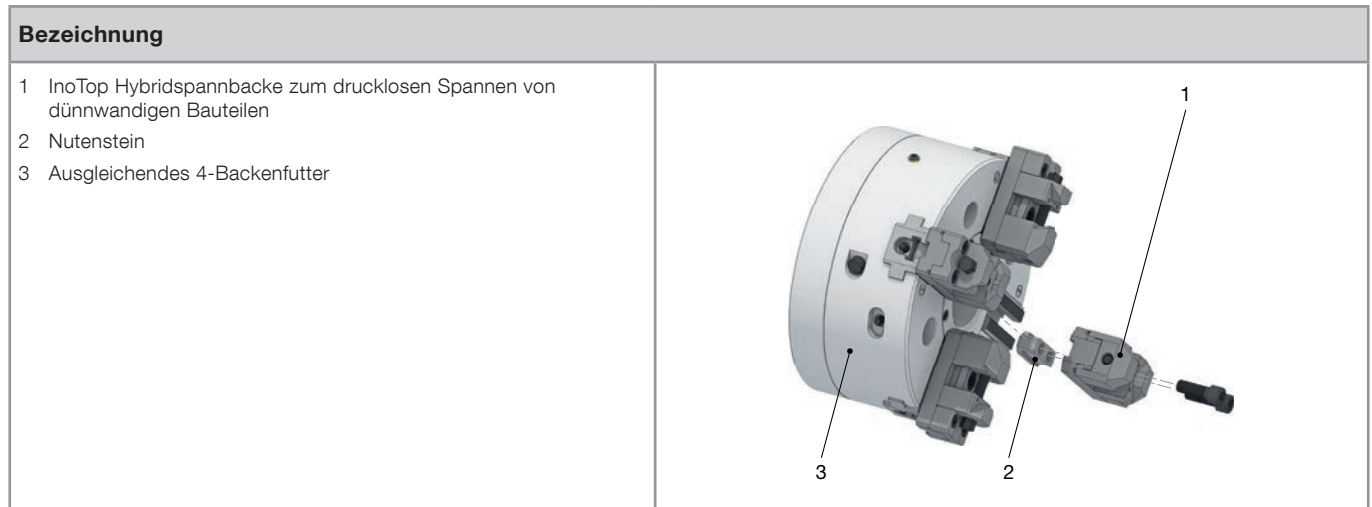
Baugröße	260	315
Passend für	VD / VT-S	
Backentyp	WU10-8	WU12-8
Material	16MnCr5	
Verzahnungsart	2,0 x 60° [Spitzverzahnung]	
Länge [mm]	H 74	90
Backenhöhe [mm]	AR 35	48
Backenbreite [mm]	DH 27	35
max. Spannlänge [mm]	AG 15	25
Standard Nutenstein	GP05	GP07
Lagerhaltigkeit	✓	✓
Material-Nr.	10001228	10001229

Set = 8 Stück

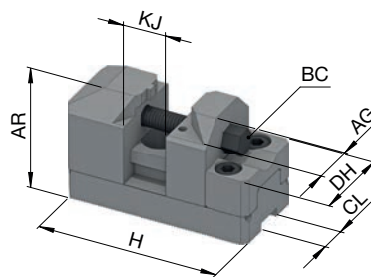
BACKEN

Backen für InoFlex Hand- / Kraftspannfutter

InoTop Hybridspannbacken im Detail



InoTop Hybridspannbacken, hart. Technische Daten



Baugröße	260/315	
Passend für	VD / VT-S	
Backentyp	TM040-4	
Spannbereich Außenspannung rund [mm]	VD 260: 170 – 255 VT-S 260: 190 – 264 VD 315: 170 – 315 VT-S 315: 215 – 315	
Bauteilwandstärke min./max. [mm]	KJ	3 – 25
max. Spannlänge [mm]	AG	10
Backenbreite [mm]	DH	47
Backenhöhe [mm]	AR	60
Länge [mm]	H	103,5
max. Betätigungsmoment [Nm]	BC	30
Verzahnungsart	2,0 x 60° [Spitzverzahnung]	
Nutbreite [mm]	CL	16
Gewicht [kg]	4,3	
Lagerhaltigkeit	✓	
Material-Nr.	10001225	

Set = 4 Stück

Für InoTop Hybridspannbacken werden extra Nutensteine benötigt [siehe Nutensteine].